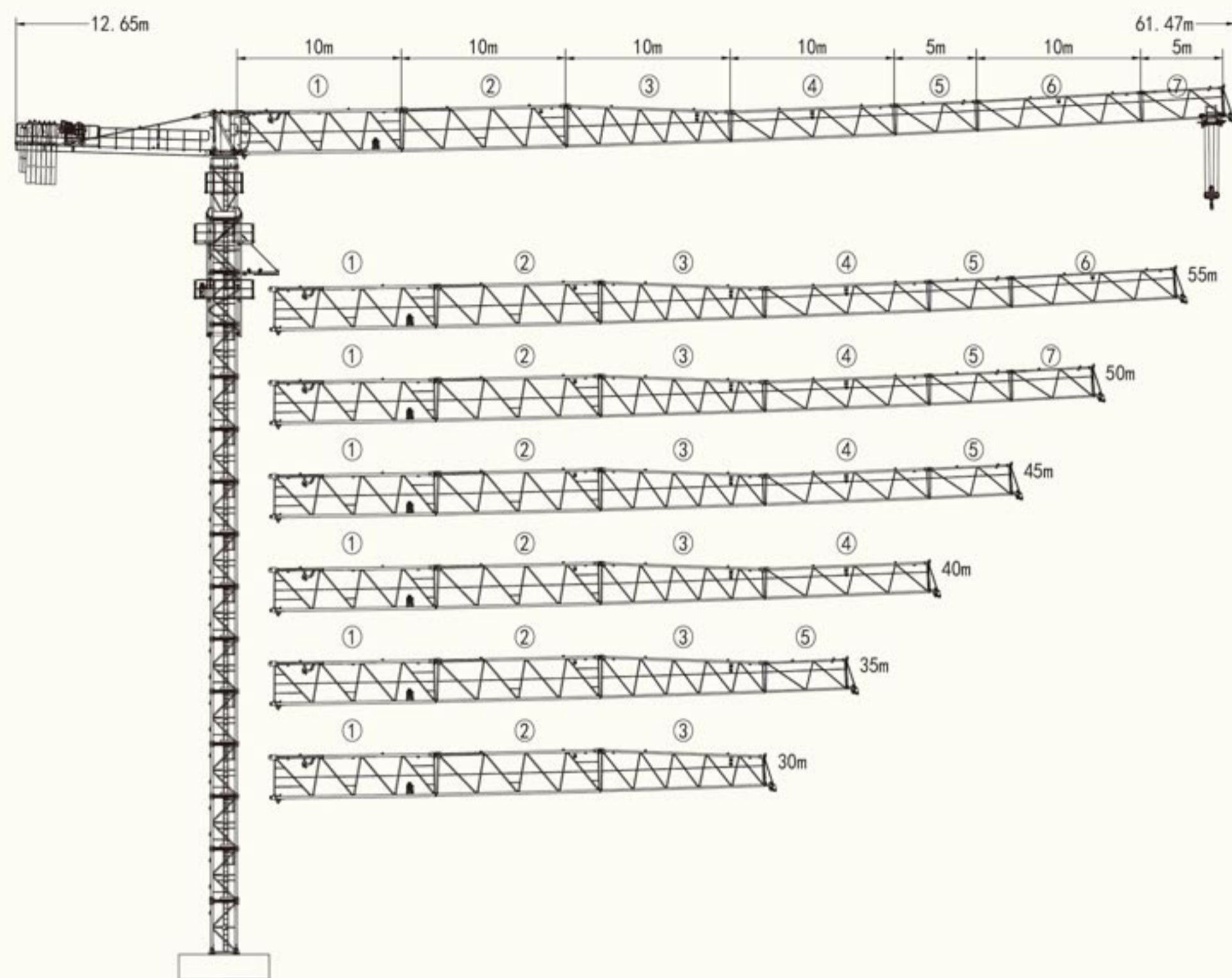
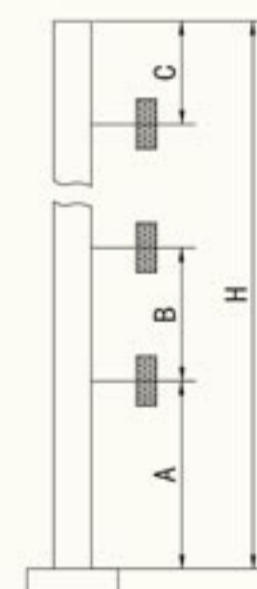


QTZ80 (H6012A2)



塔身截面 Masts

附着位置及塔机高度 Anchorage



Mast	A	B	C	H
□ 1.8	43.4m	30.8m	37.8m	200m

● 工作状态支反力 Reactions in service
 ■ 非工作状态支反力 Reactions out of service
 □ 不含平衡重及压重塔机重量 Total weight of free standing crane (exclude Counter weight & ballast)

附着道数: Number of tie collar=(H-A-C)/B+1

载荷特性表 Load Diagrams 8t

R ₍₆₎	Fail	R _{Cmax(6)}	C _{max(1)}	20	25	30	35	40	45	50	55	60
60m		12.8	8.0	4.86	3.74	2.99	2.46	2.06	1.75	1.50	1.30	1.13
		24.0	4.0	4.0	3.81	3.06	2.53	2.13	1.82	1.57	1.37	1.20
55m		14.6	8.0	5.58	4.27	3.40	2.78	2.32	1.96	1.67	1.43	
		26.8	4.0	4.0	4.0	3.47	2.85	2.39	2.03	1.74	1.50	
50m		14.6	8.0	5.60	4.31	3.45	2.84	2.38	2.02	1.73		
		27.0	4.0	4.0	4.0	3.52	2.91	2.45	2.09	1.80		
45m		14.6	8.0	5.61	4.32	3.46	2.85	2.39	2.03			
		27.0	4.0	4.0	4.0	3.53	2.92	2.46	2.10			
40m		14.6	8.0	5.61	4.32	3.46	2.85	2.39				
		27.0	4.0	4.0	4.0	3.53	2.92	2.46				
35m		15.0	8.0	5.78	4.45	3.56	2.93					
		27.3	4.0	4.0	4.0	3.63	3.0					
30m		15.0	8.0	5.81	4.50	3.63						
		28.0	4.0	4.0	4.0	3.70						

机构 Mechanisms 8t

名称		↑		↓		容绳量 m	电机功率 kW
		m/min	t	m/min	t		
起升 Hoisting	30LVF20	0-80	2.0	0-40	4.0	360	30
		0-40	4.0	0-20	8.0		
		0-40 m/min					
变幅 Trolleying	BP4033X	0-40 m/min					3.3
回转 Slewing	2RVF4	0-0.6 rpm					4.0×2
电源 Power	380V (±10%) /50Hz					41.3kW	

平衡重 Counterweight

				PHZ2600	PHZ1300
60m	12.65m	16900kG		5	3
55m	12.65m	15600kG		5	2
50m	12.65m	15600kG		5	2
45m	12.65m	14300kG		5	1
40m	12.65m	13000kG		5	/
35m	12.65m	11700kG		4	1
30m	12.65m	10400kG		4	/