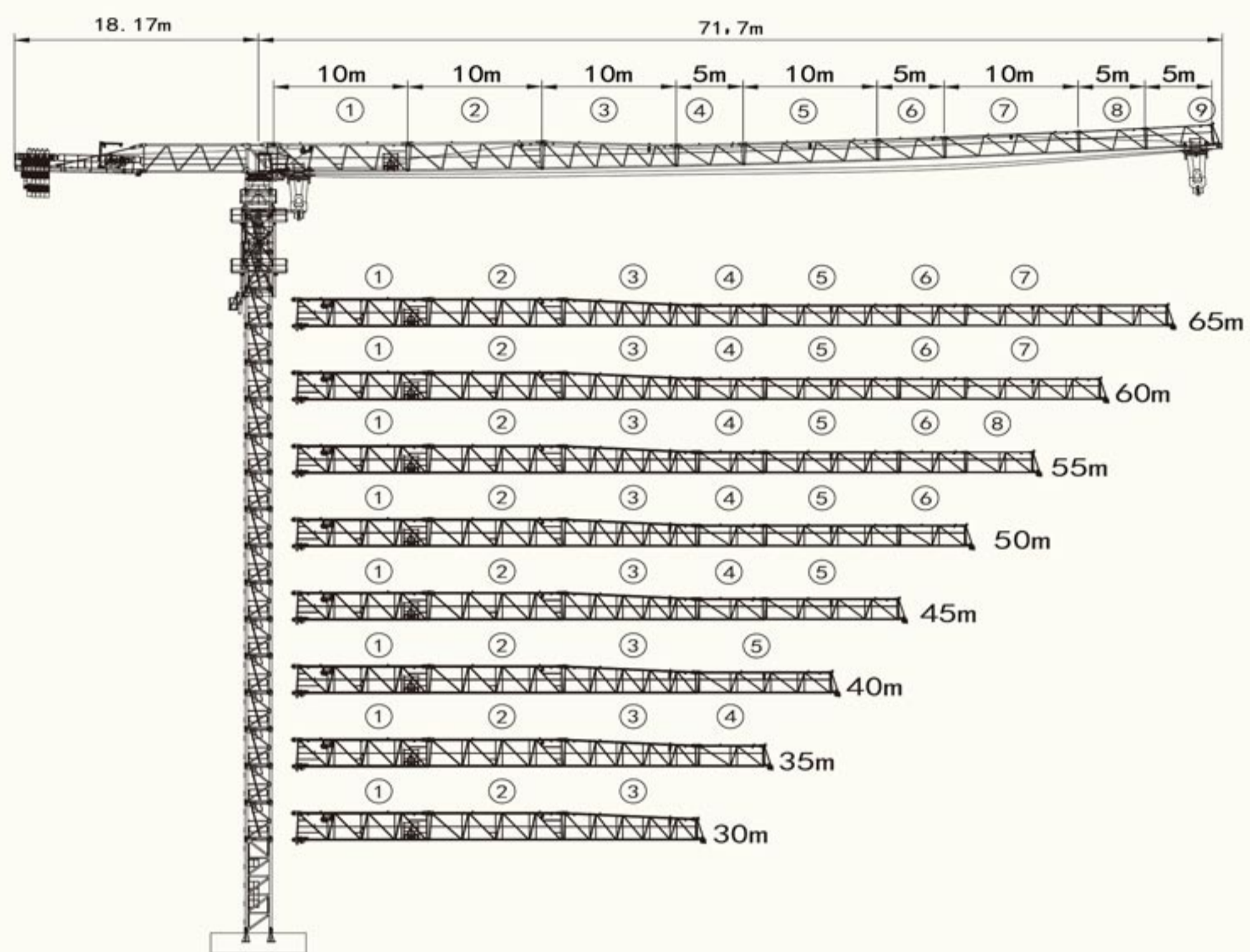
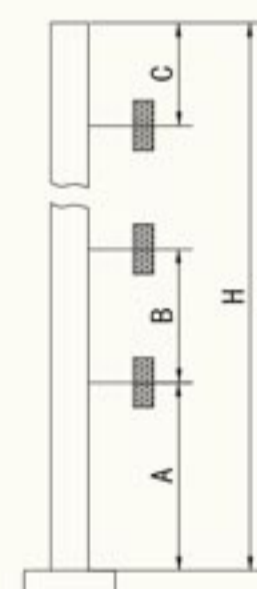
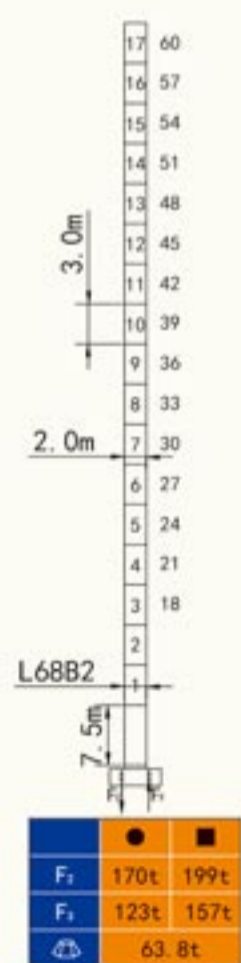


QTZ250 (H7020A)



塔身截面 Masts

附着位置及塔机高度 Anchorage



Mast	A	B	C	H
L68B2	48.15m	36.0m	40.5m	333m

● 工作状态支反力 Reactions in service ■ 非工作状态支反力 Reactions out of service
 ⚠ 不含平衡重及压重塔机重量 Total weight of free standing crane (exclude Counter weight & ballast)

附着道数: Number of tie collar=(H-A-C)/B+1

载荷特性表 Load Diagrams 12t

R _(m)	Fall	R _{Cmax(m)}	C _{max(t)}	20	25	30	35	40	45	50	55	60	65	70
70m	↓	15.3	12.0	8.90	6.89	5.55	4.59	3.88	3.32	2.87	2.50	2.20	1.94	1.72
	⬇	29.3	6.0	6.0	6.0	5.83	4.87	4.15	3.59	3.14	2.78	2.47	2.22	2.00
65m	↓	16.8	12.0	9.88	7.66	6.19	5.14	4.35	3.73	3.24	2.84	2.50	2.22	
	⬇	32.0	6.0	6.0	6.0	6.0	5.41	4.62	4.01	3.52	3.11	2.78	2.50	
60m	↓	18.3	12.0	10.85	8.41	6.79	5.63	4.75	4.08	3.53	3.09	2.72		
	⬇	34.5	6.0	6.0	6.0	6.0	5.90	5.03	4.35	3.81	3.37	3.00		
55m	↓	19.5	12.0	11.65	9.07	7.34	6.11	5.19	4.47	3.89	3.42			
	⬇	36.9	6.0	6.0	6.0	6.0	6.0	5.46	4.74	4.17	3.70			
50m	↓	20.5	12.0	12.0	9.59	7.76	6.46	5.49	4.73	4.12				
	⬇	38.7	6.0	6.0	6.0	6.0	6.0	5.76	5.00	4.40				
45m	↓	22.8	12.0	12.0	10.79	8.74	7.27	6.18	5.32					
	⬇	42.5	6.0	6.0	6.0	6.0	6.0	6.0	6.0	5.60				
40m	↓	20.5	12.0	12.0	9.55	7.70	6.38	5.40						
	⬇	38.2	6.0	6.0	6.0	6.0	6.0	5.67						
35m	↓	20.5	12.0	12.0	9.51	7.63	6.30							
	⬇	35.0	6.0	6.0	6.0	6.0	6.0							
30m	↓	20.0	12.0	12.0	9.30	7.50								
	⬇	30.0	6.0	6.0	6.0	6.0								

机构 Mechanisms 12t

名称	↓		⬇		容绳量 m	电机功率 kW
	m/min	t	m/min	t		
起升 Hoisting	12t	45LVF30	0-106	2.0	670	45
			0-40	6.0		
			0-20	12.0		
变幅 Trolleying	BP6555X	0-65 m/min			5.5	
回转 Slewing	2RVF7.5	0-0.6 rpm			7.5×2	
电源 Power	380V (±10%) /50Hz		65.5kW			

平衡重 Counterweight

	18.17m	19400kg	PHZ3500	PHZ1300	PHZ600
70m	18.17m	19400kg	5	1	1
65m	18.17m	18800kg	5	1	/
60m	18.17m	18100kg	5	/	1
55m	18.17m	17500kg	5	/	/
50m	18.17m	15900kg	4	1	1
45m	18.17m	15900kg	4	1	1
40m	18.17m	14000kg	4	/	/
35m	18.17m	12400kg	3	1	1
30m	18.17m	11100kg	3	/	1